

Я здесь
был!

АТЛАС МИРА, КОТОРЫЙ
ТЫ СОЗДАЕШЬ САМ



Москва
2016

УДК 372.3/.4
ББК 74.102
Я 11

You Are Here: An Interactive Book of Maps and Worlds by Kathrin Jacobsen
Автор иллюстрации на обложке – Анна Кузина

©2015 Cicada Books Limited
First printed in the United Kingdom by Cicada Books

Я здесь был! Атлас мира, который ты создаешь сам / [пер. Я 11 с англ. А. Королевой]. – Москва : Эксмо, 2016. – 128 с. : ил.

ISBN 978-5-699-84049-6

Этот интерактивный атлас познакомит ребенка с картами и географией мира. Яркие веселые иллюстрации, множество творческих заданий увлекут читателей и научат разным секретам. Нарисуй свою комнату, район, город, раскрась карту метро или схему галактики, узнай, что едят в других странах, на каких языках говорят по всему миру, какие имена чаще всего встречаются и где. Что такое погодная карта? Что такое миграция? Какие флаги у каких стран? А может, ты придумаешь свой флаг? Эти и многие другие интереснейшие вопросы позволят вашему ребенку освоиться в мире – и создать собственный атлас!

**УДК 372.3/.4
ББК 74.102**

Где
Здесь? 5

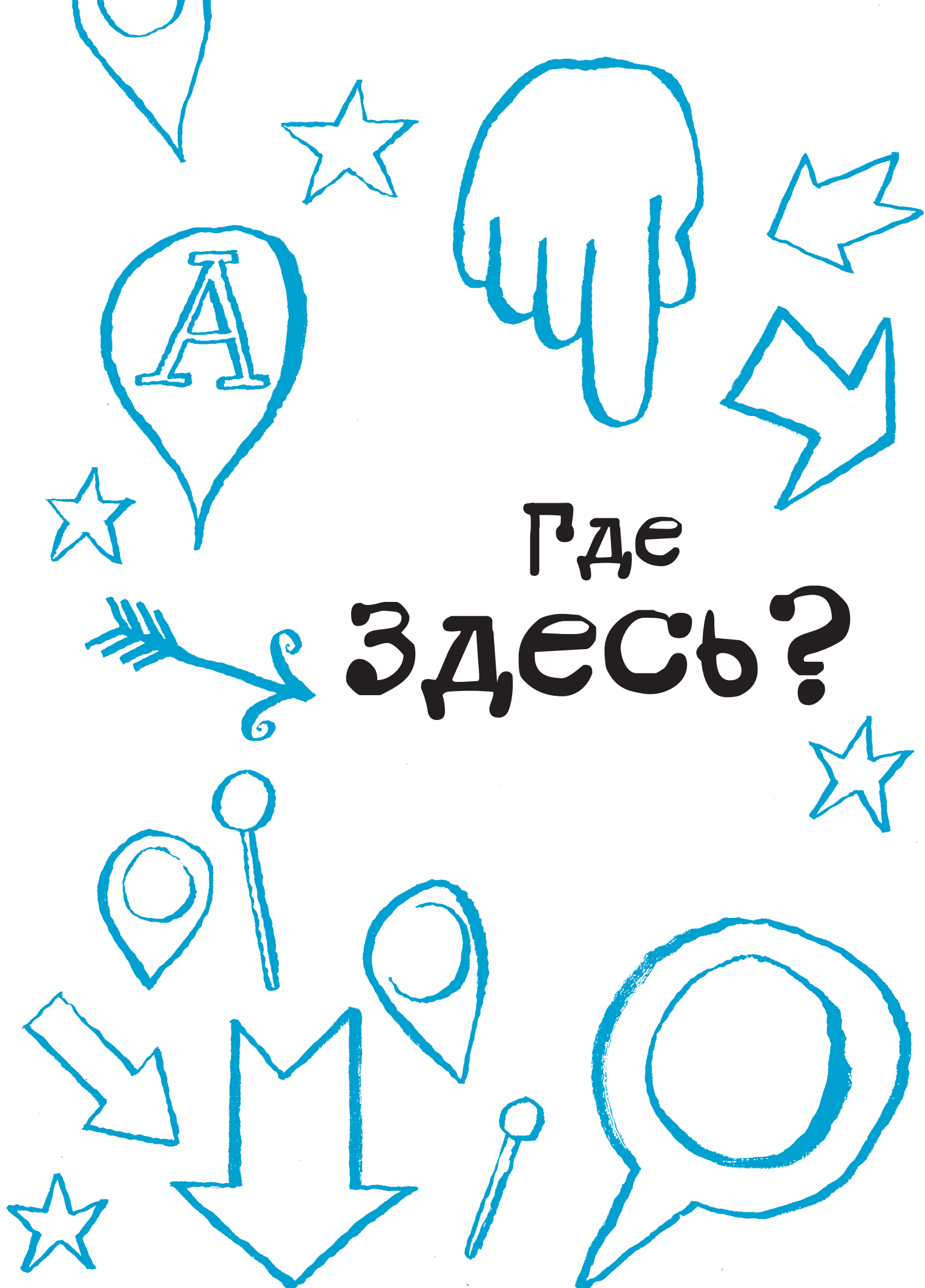
КТО
мы? 63

В нашем
мире 31

В морских
глубинах 87

В космосе 113

Где
Здесь?



Перспектива

Карты представляют информацию о мире упрощённо, в виде изображения. Это спальня с перспективы человека, который в ней стоит.



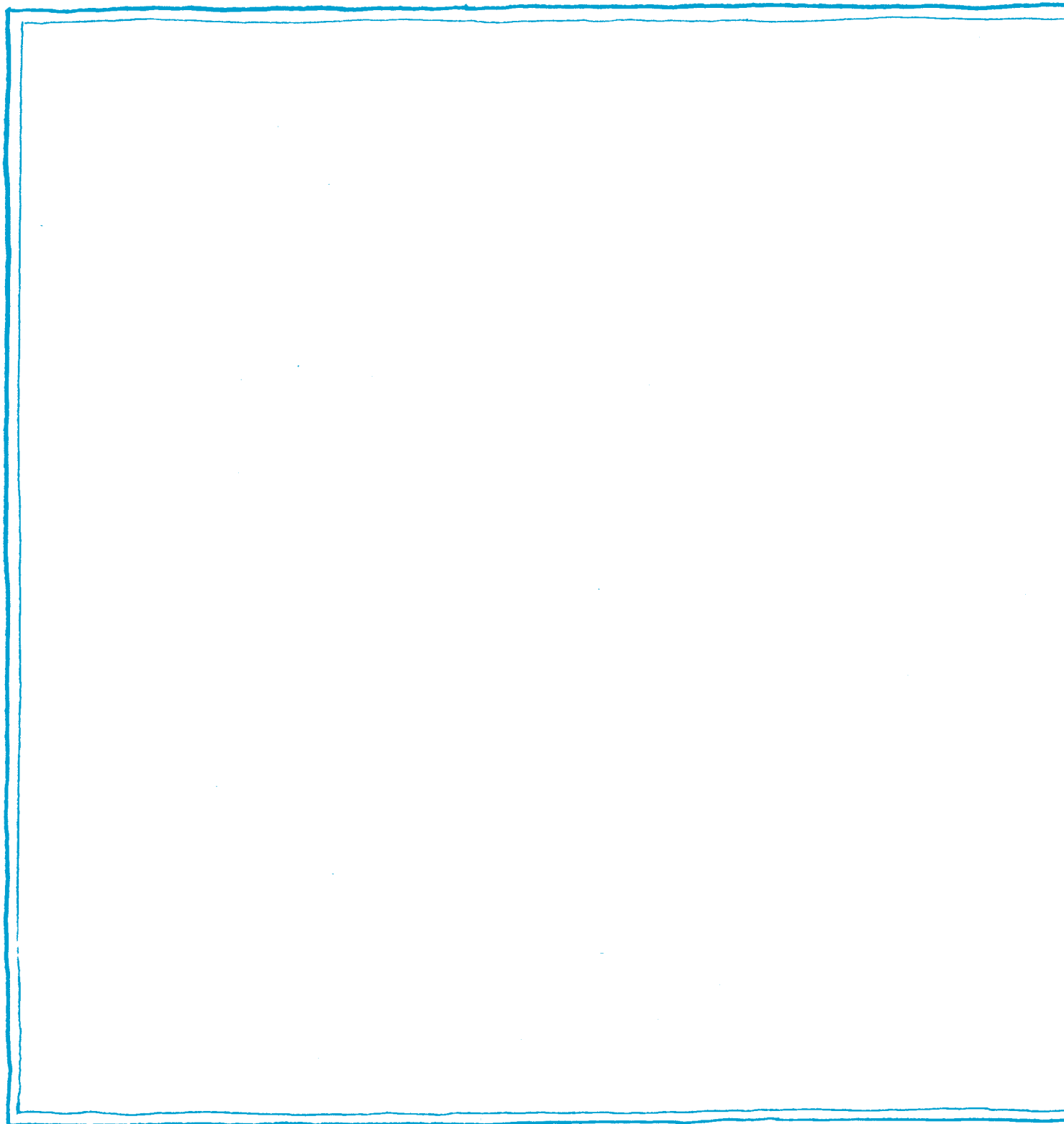
Это та же комната, но вид с потолка.
Целиком пространство легче увидеть
сверху – так перспектива понятнее.

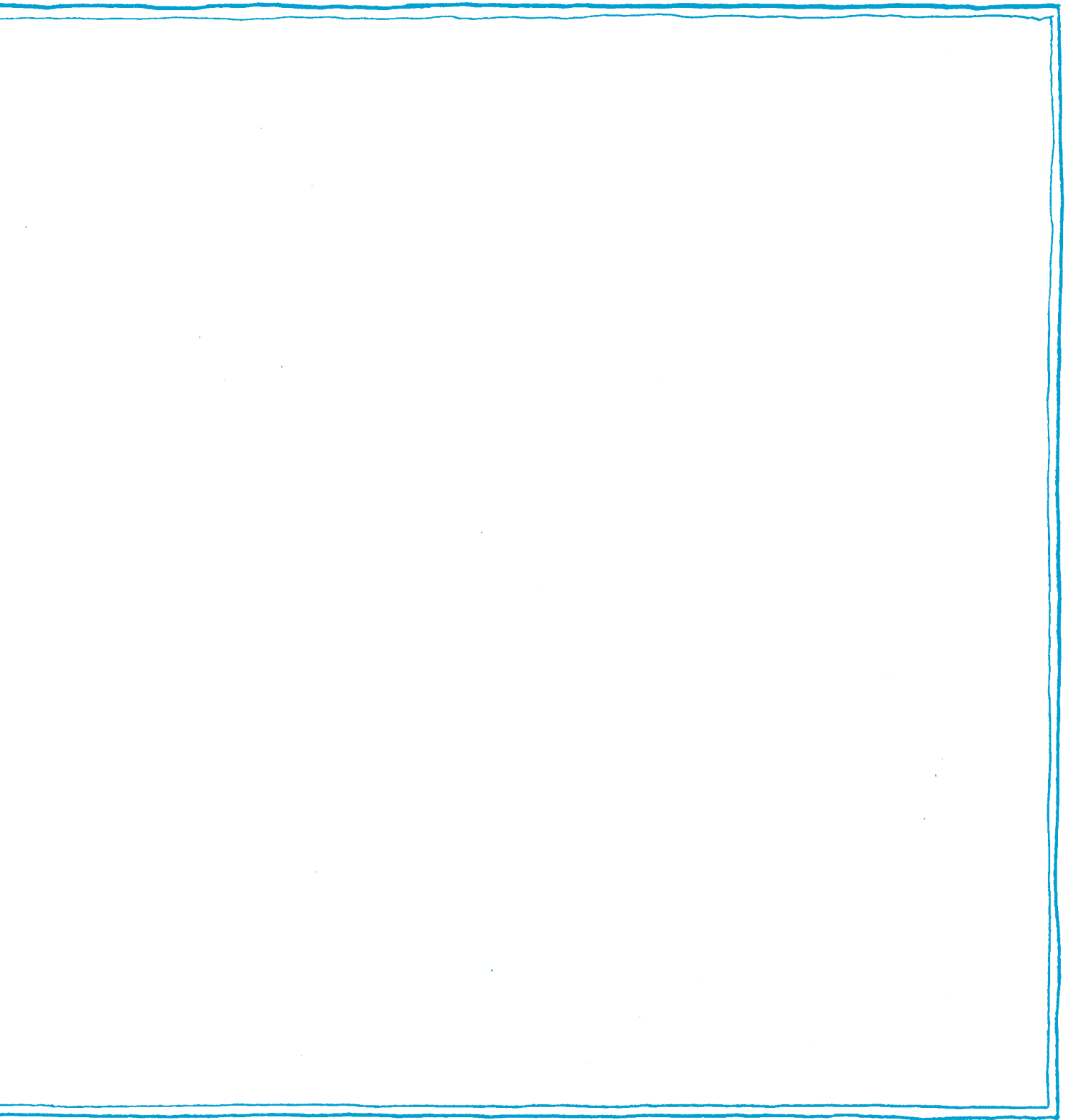
Раскрась
меня!



Моя комната

Нарисуй вид сверху той комнаты,
где ты сейчас находишься.





Чтение карт

Есть несколько главных инструментов, которые помогают читать карты.

С



Компас показывает, где север.



Условные обозначения объясняют, что разные символы – точки, линии, фигуры и цвета – означают.



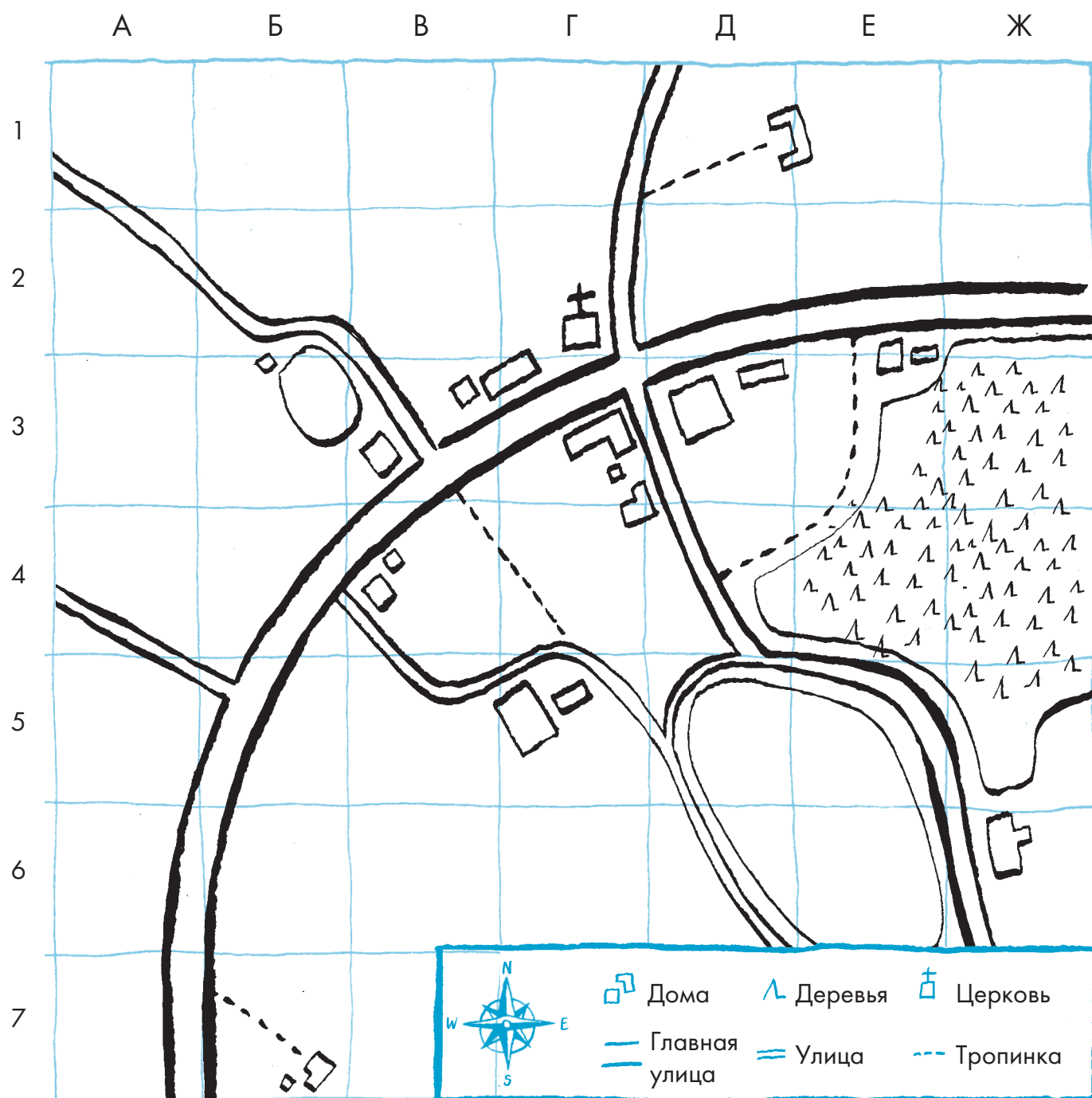
Масштаб карты показывает, какая площадь поместилась на карту. При масштабе 1:50 000, например, 1 см = 0,5 км.

Сетка помогает найти на карте место, которое тебе нужно. На карте с маленьким масштабом сетка обычно задаётся линиями долготы и широты. Пересечение линий широты и долготы называется координатами и помогает найти нужное место на карте.

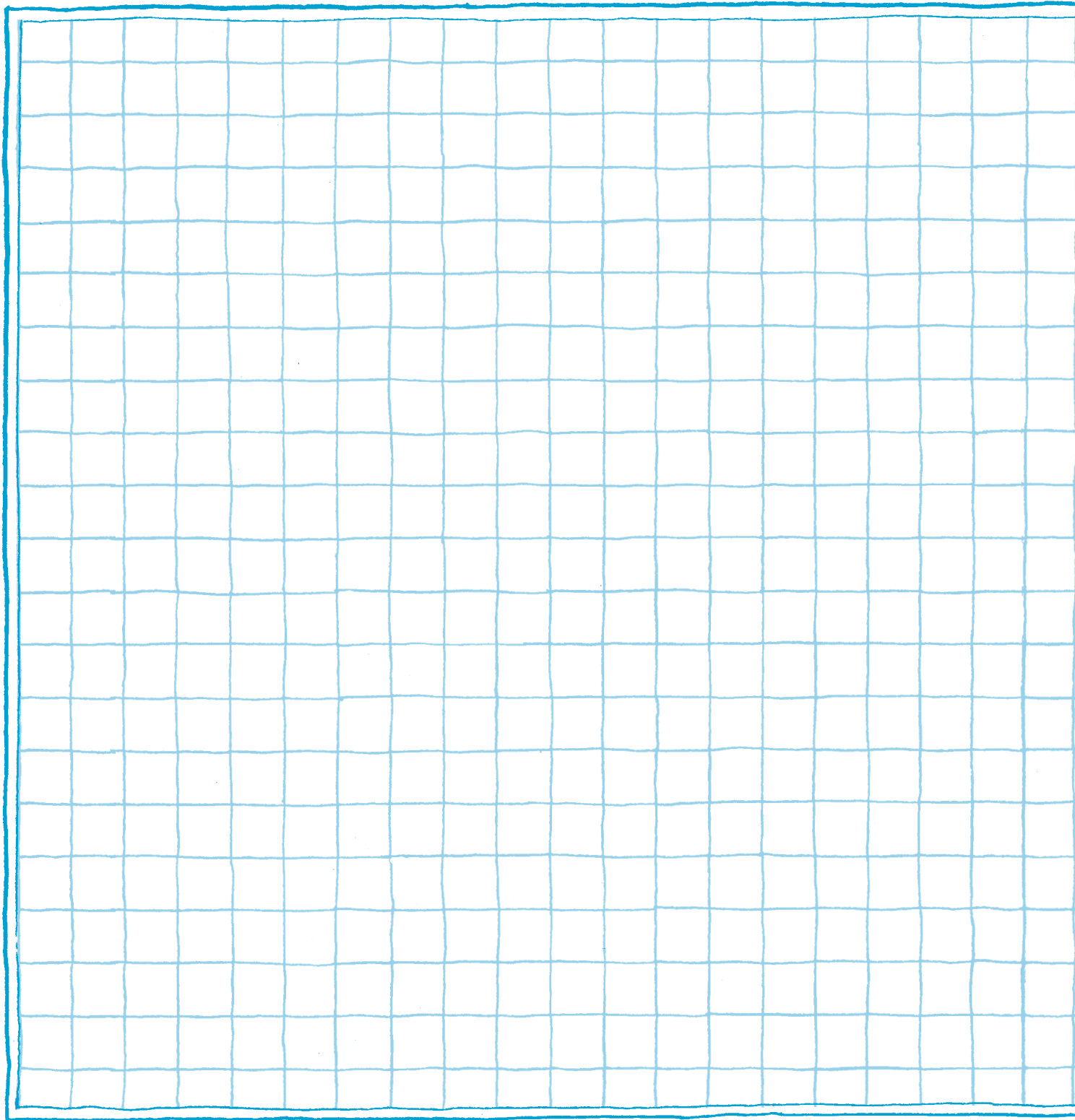
В

З

На картах с более крупным масштабом квадраты сетки часто обозначаются буквами и цифрами. Тогда в указателе к карте ты сможешь найти музей, который располагается, например, в квадрате ВЗ – это значит, что его нужно искать на пересечении линии В и линии З.



Мой район



Нарисуй карту своего города или района.

Условные обозначения